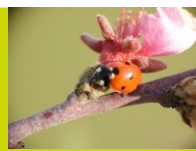
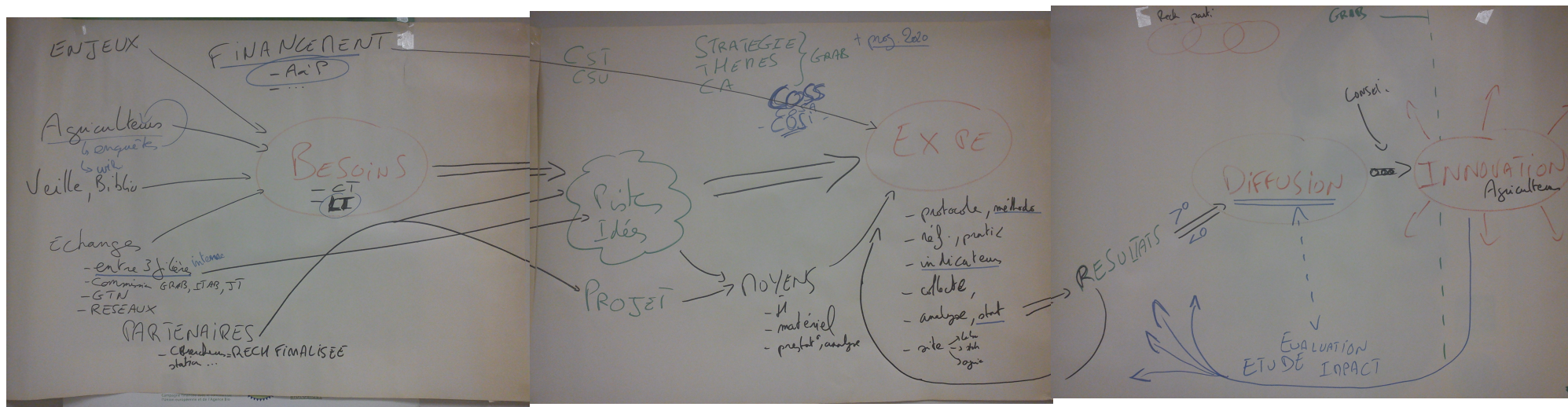


# Processus d'innovation au GRAB

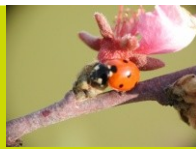
Point des méthodes utilisées  
pour piloter nos thèmes de recherche



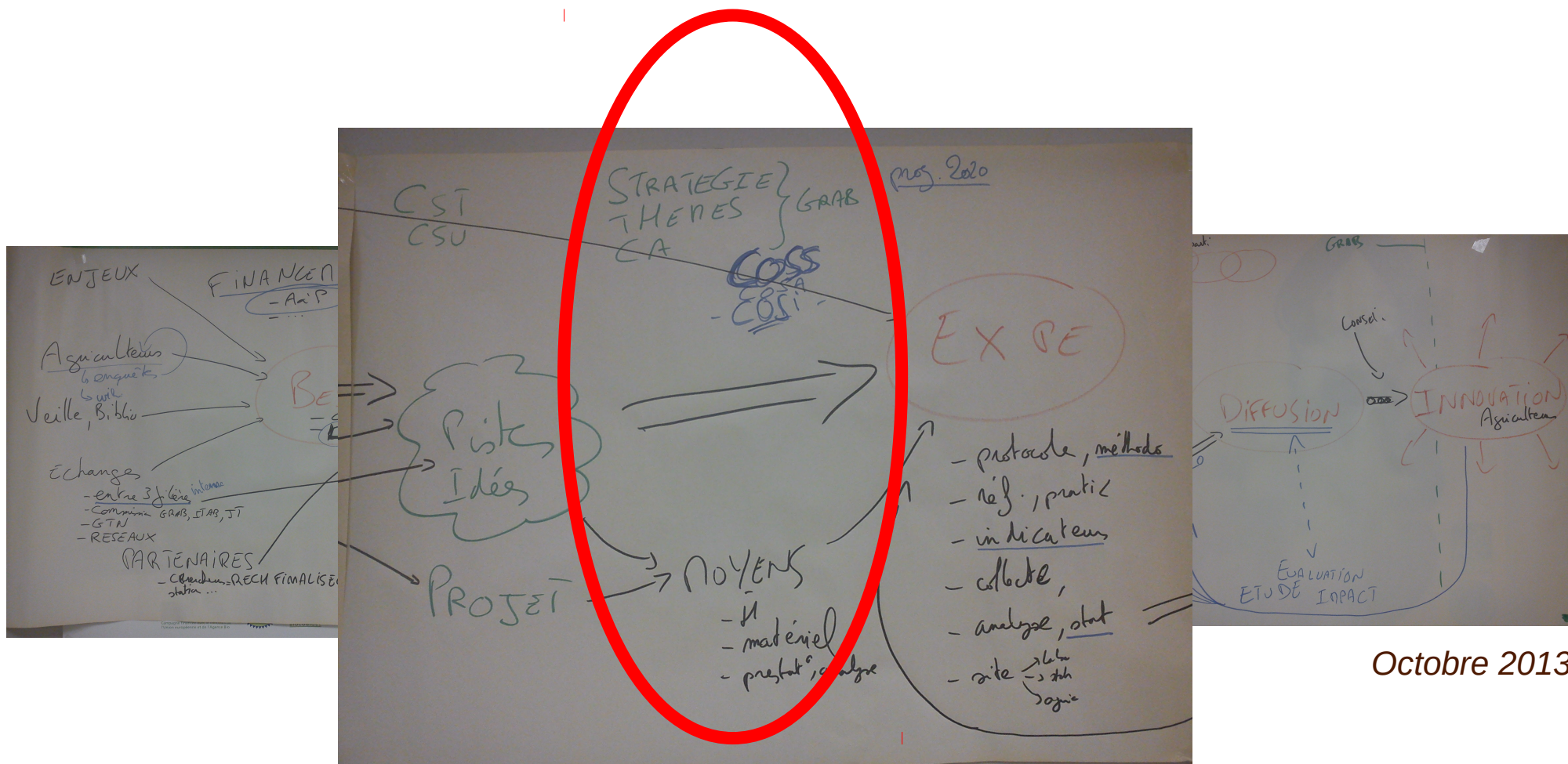
# Frise de l'innovation au GRAB



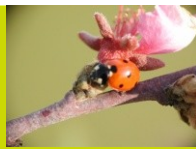
Octobre 2013



# Frise de l'innovation au GRAB

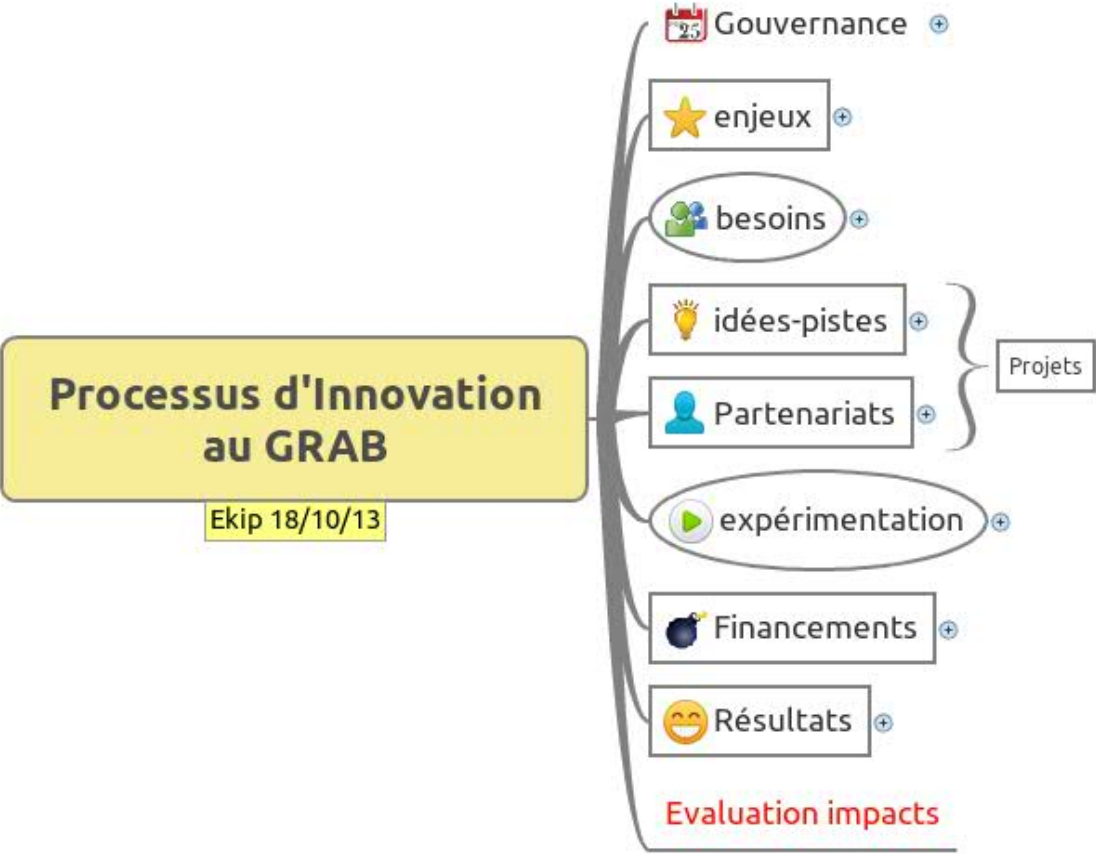


Octobre 2013





# Frise en carte

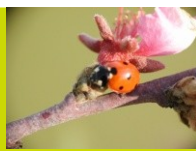


# Court Terme

## Quelles expé. l'année prochaine ?

- Suites de l'année précédente
- Veille perso, idées, café, créativité perso
- Réunions d'**échanges** techniques :
  - GTN
  - Commissions Tech&Pro du GRAB  
*Maraichage – Arbo*
  - Groupe technique Aredvi  
*Viti*
- Opportunités de partenariats => **projets**
- ( **CA, AG** )

=> Décision « individuelle »



# Long Terme

## Quelles expé. dans 10-20 ans ?

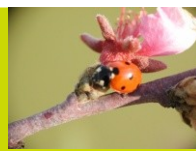
- CA (dt Ekip) + COSS (02/2015)

=> Stratégie GRAB 2020 (2010 → chaque année)

dont

Grands Thèmes

=> Scénario de prospective (CA juillet 2016 → Bio Société)



# Moyen Terme Et dans 3 à 5 ans ?

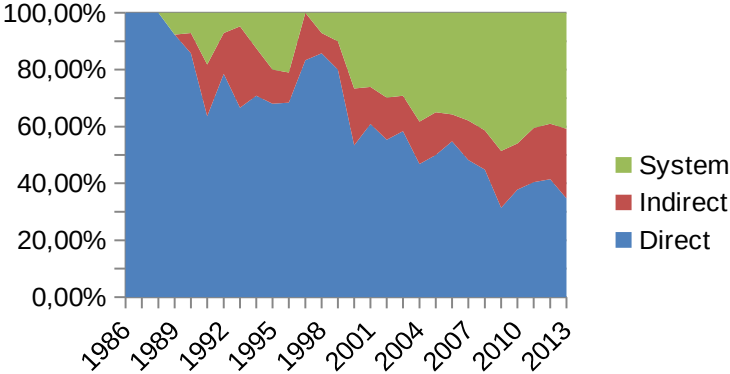
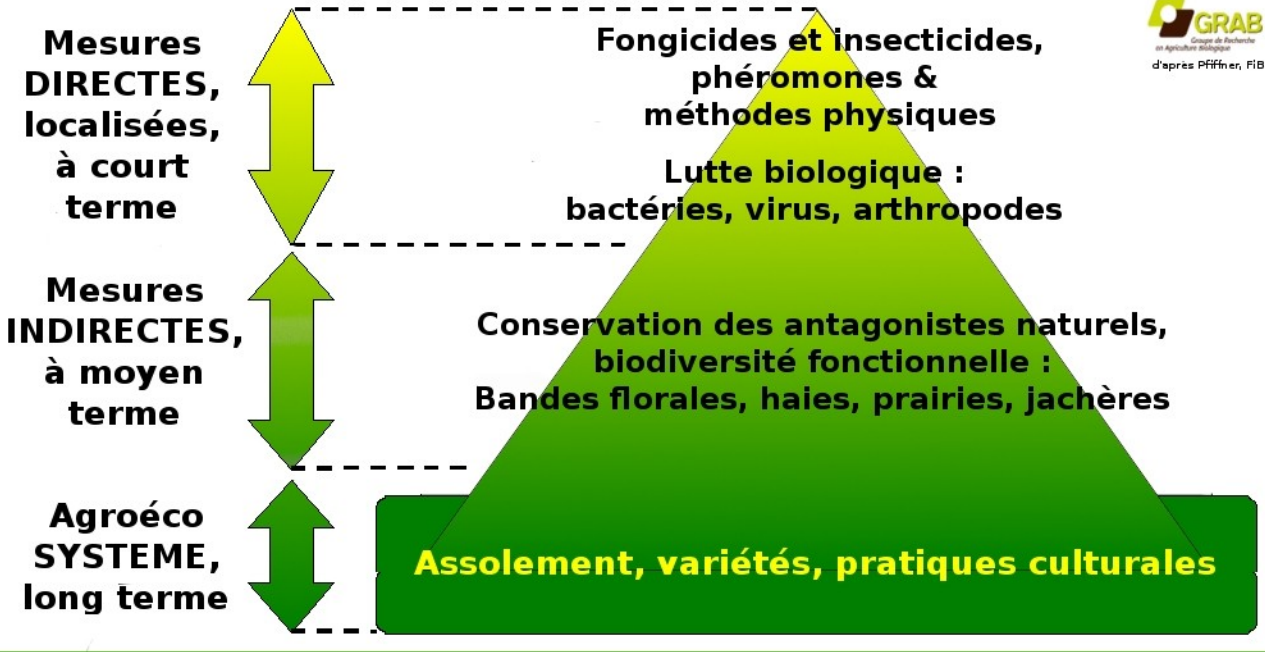
a) Outils de pilotage ébauchés

- Analyse “Directe-Indirecte-Système” *(depuis 2010)*

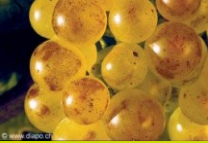
**=> la pyramide**



# La Pyramide



= Suivi  
 = (Orientation / type d'expé)





# Moyen Terme Et dans 3 à 5 ans ?

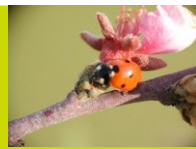
## a) Outils de pilotage ébauchés

- Analyse “Directe-Indirecte-Système” (depuis 2010)

**=> la pyramide**

- Capitaliser et prioriser les besoins (2014 stage RP)

**=> les feux de priorités**



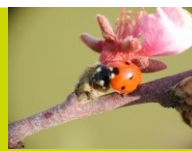
# Feux de priorités

	A	B	C	D	E	F	L	AO	AP	AQ	AR	AS	AT	AU
1	Production	Thème	Espèce	Action	Modalité	Besoins 2015	Priorité GRAB	Travaux GRAB (nombre d'années)	D	I	S	2015	2016	2017
2	Arboriculture	Fertilité & sols	Multi-espèces	Enherbement sur rang	Toutes modalités	●		16						
4	Arboriculture	Fertilité & sols	Multi-espèces	Entretien sol sur rang	Toutes modalités	●		8						
6	Arboriculture	Fertilité & sols	Multi-espèces	Effet pratiques agricole sur l'activité biologique sol	Toutes modalités	●		4						
7	Arboriculture	Fertilité & sols	Multi-espèces	Fertilisation	Toutes modalités	●		5						
9	Arboriculture	Bioagresseurs	Pomme/Poire	Carpocapse - <i>Cydia pomonella</i>	Toutes modalités	●		22	1	1				
18	Arboriculture	Bioagresseurs	Olivier	Mouche de l'olivier - <i>Bactrocera oleae</i>	Toutes modalités	●		20	1	1		1		
22	Arboriculture	Bioagresseurs	Pomme/Poire	Tavelure - pommes poires	Toutes modalités	●		16	1	1				
30	Arboriculture	Bioagresseurs	Pêche	Maladies de conservation du pêcher - <i>Monilia laxa</i>	Toutes modalités	●		15	1					
34	Arboriculture	Bioagresseurs	Multi-espèces	Campagnol provençal - <i>Microtus duodecimcostatus</i>	Toutes modalités	●		13	1	1	1			
41	Arboriculture	Bioagresseurs	Cerise	Mouche de la cerise - <i>Rhagoletis cerasi</i>	Toutes modalités	●		12	1					
42	Arboriculture	Bioagresseurs	Cerise	Mouche de la cerise - <i>Rhagoletis cerasi</i>	Pégeage massif avec attractif alimentaire	●		3	1					
43	Arboriculture	Bioagresseurs	Cerise	Mouche de la cerise - <i>Rhagoletis cerasi</i>	Test champignon <i>Beauveria bassiana</i>	●		6	1					
44	Arboriculture	Bioagresseurs	Cerise	Mouche de la cerise - <i>Rhagoletis cerasi</i>	Stratégies de lutte alternatives	●		2	1					
45	Arboriculture	Bioagresseurs	Pomme/Poire	Pucerons (tous)	Toutes modalités	●		18	1	1				
46	Arboriculture	Bioagresseurs	Pomme/Poire	Puceron cendré	Toutes modalités	●		11	1					
49	Arboriculture	Bioagresseurs	Pomme/Poire	Puceron lanigère - <i>Erisoma lanigerum</i>	Toutes modalités	●		5	1					
52	Arboriculture	Bioagresseurs	Pomme/Poire	Puceron vert du pommier - <i>Aphis pomi</i>	Toutes modalités	●		6	1					
54	Arboriculture	Bioagresseurs	Pêche	Puceron pêcher - <i>Myzus persicae</i>	Toutes modalités	●		11	1	1				
60	Arboriculture	Bioagresseurs	Cerise	Puceron noir de la cerise	Toutes modalités	●		1						
62	Arboriculture	Bioagresseurs	Multi-espèces	Cicadelle - <i>Metcalfa pruinosa</i>	Toutes modalités	●		8	1	1				
68	Arboriculture	Bioagresseurs	Pêche	Cloque du pêcher - <i>Taphrina deformans</i>	Toutes modalités	●		13	1		1			
72	Arboriculture	Bioagresseurs	Pomme/Poire	Zeuzère - <i>Zeuzera pyrina</i>	Toutes modalités	●		5	1					
76	Arboriculture	Bioagresseurs	Pêche	Tordeuse pêcher	Toutes modalités	●		5	1					
79	Arboriculture	Bioagresseurs	Pomme/Poire	Anthonome du poirier	Toutes modalités	●		4	1					
82	Arboriculture	Bioagresseurs	Abricot	Cécidomyie de l'abricotier	Toutes modalités	●		3	1					
85	Arboriculture	Bioagresseurs	Olivier	Cochenille noire de l'olivier - <i>Saissetia oleae</i>	Toutes modalités	●		3		1				
87	Arboriculture	Bioagresseurs	Olivier	Œil de paon de l'olivier - <i>Spilocaea oleagineum</i>	Toutes modalités	●		3	1					
89	Arboriculture	Bioagresseurs	Pomme/Poire	Maladies de conservation de la pomme	Toutes modalités	●		3						
91	Arboriculture	Bioagresseurs	Pomme/Poire	Hoplocampe	Toutes modalités	●		2	1					
95	Arboriculture	Bioagresseurs	Cerise	Drosophila Suzukii	Toutes modalités	●		2	1					
98	Arboriculture	Bioagresseurs	Pomme/Poire	Bupestre du Poirier - <i>Agrilus sinuatus</i>	Toutes modalités	●		2	1			1		
100	Arboriculture	Bioagresseurs	Amande	Guêpe de l'amande - <i>Eurytoma amygdali</i>	Toutes modalités	●		3	1					
102	Arboriculture	Bioagresseurs	Abricot	Monilia de l'abricotier	Toutes modalités	●		2						

Objets

Besoins  
Priorités du GRAB

Suivi



# Moyen Terme Et dans 3 à 5 ans ?

## a) Outils de pilotage ébauchés

- Analyse “Directe-Indirecte-Système” (depuis 2010)

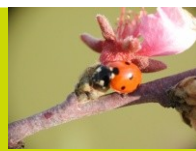
**=> la pyramide**

- Capitaliser et prioriser les besoins (2014 stage RP)

**=> les feux de priorités**

- (Rapports quinquennaux (Ecodév, Qualif ITAB))

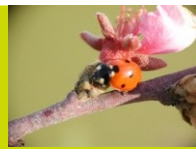
- ...



# Moyen Terme Et dans 3 à 5 ans ?

## b) Sources identification des besoins

- 3 x 10 **référents** (*“enquêtes” 2014 / Raphaël*)
- **Commissions** Tech&Pro du GRAB (F, L)
- **Biblio** (Besoins expé F et L (*CTIFL 2018*), 100 objectifs Frog, projet viti...
- A dire d'**experts** (GRAB)
- ...





# So what ?

- Enjeux-Objectif du chantier ?
- Processus (de l'identification des besoins à la priorisation) ?
- Formalisation (pyramide, feux, rapports...) et pilotage ?

**=> prochain pas ?**

( CA juillet , gpe Thème de Rech. , COSS , CA , AG , 40 ans )

